

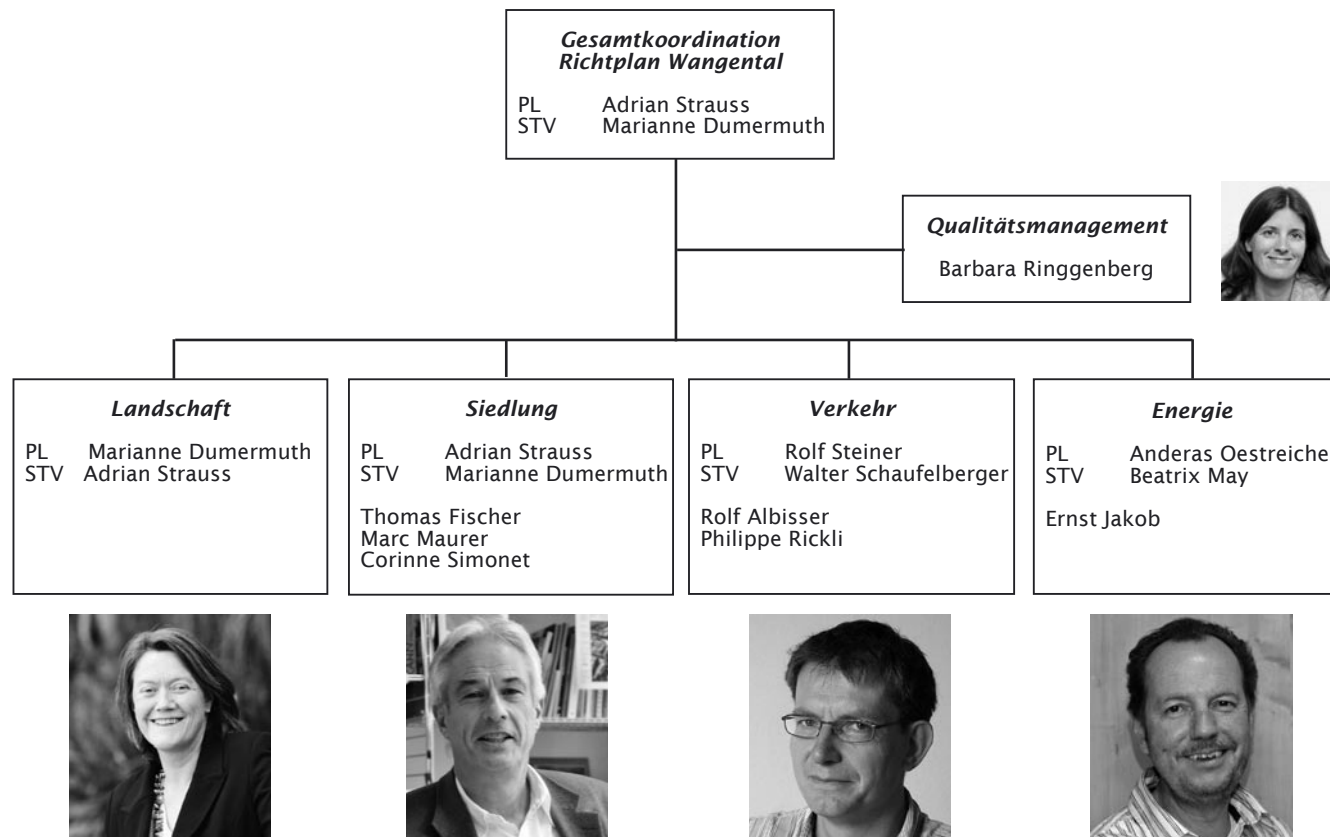
# Richtplan Wangental - Wangental zum Läbe

OP Köniz  
team mitenang

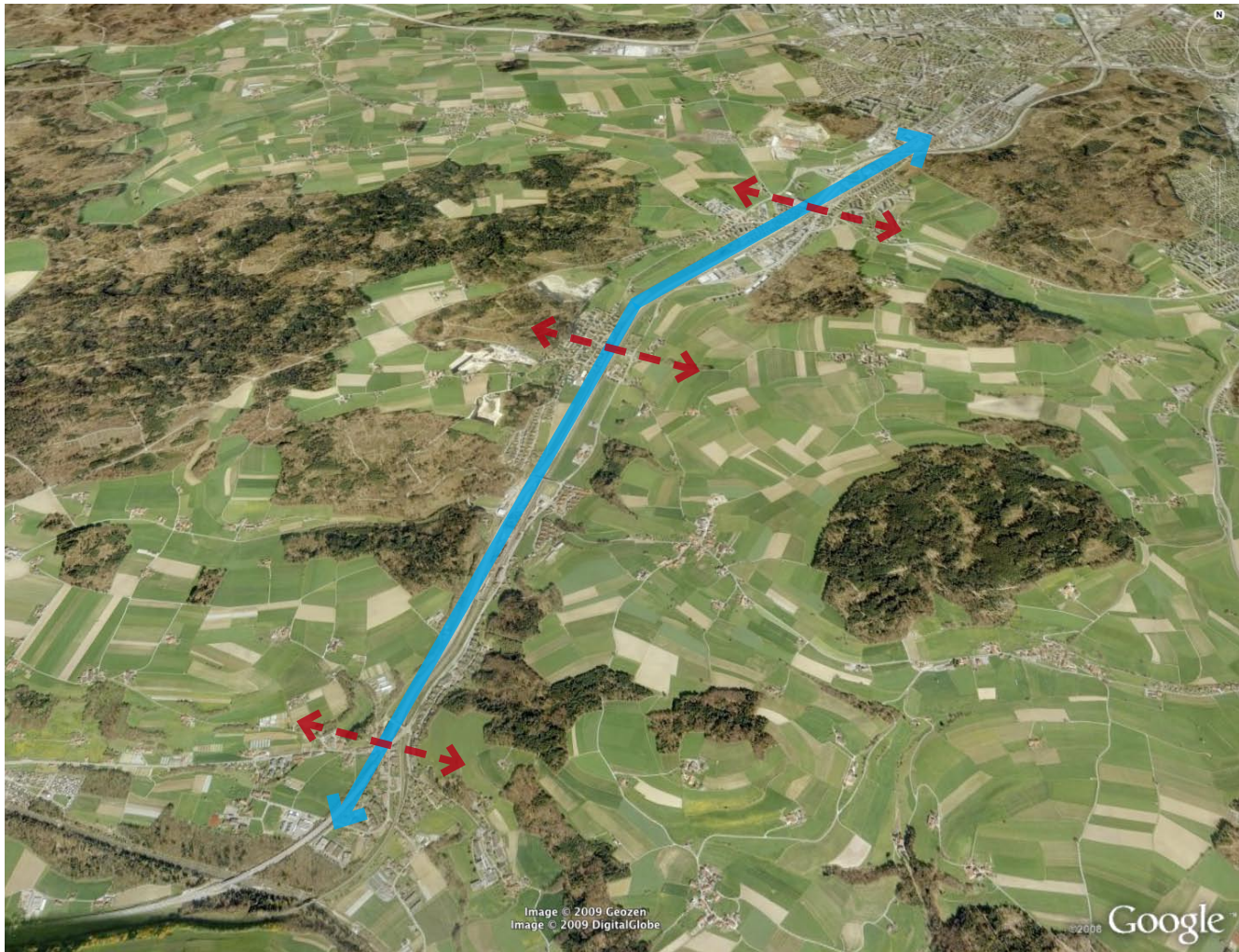


wohnen  
arbeiten  
durchfahren  
queren  
verbinden  
begegnen  
erholen  
leben

# Richtplan Wangental - team mitenang



# Planungsraum Wangental



Talboden

Hanggebiete

Plateaus

Querungen

Zäsuren

Grenzen des Wachstum

# Siedlungsraum Wangental

OP Köniz  
team mitenang



## Wangenbrüggli

vom Verkehr durchfahren

Identität und Ortskern schaffen

## Oberwangen

vom Verkehr tangiert

Dorfkern wahren und begrenzen

## Thörishaus

vom Verkehr unterfahren

Ortskern intensivieren und gestalten

# Siedlungsraum Wangental

OP Köniz  
team mitenang



**Siedlungsqualität**

**Identifikationsorte**

**Gestaltung von Strassen, Plätzen  
und Wegen**

**Landschaftliche Schönheiten**





## Verkehrskorridor Längsachse Wangental

- verkehrsorientierte Ortsdurchfahrten
- Umgang mit Siedlungsentwicklung
- leistungsfähige Strassen siedlungsge-  
recht gestalten/ punktuell verbessern
- S-Bahnangebot mit Potential/ Modal-  
Split zugunsten ÖV und Langsamver-  
kehr stärken

## Handlungsbedarf > quer zum Tal

- Erschliessung Entwicklungsschwer-  
punkt Ried
- Erreichbarkeit und Aufwertung der  
Ortszentren und S-Bahnstationen
- Vernetzung der Naherholungsgebiete  
(Velo/ Fuss)
- Umgang mit Verbindungen zu den  
Nachbarorten Köniz und Brünnen  
(MIV, ÖV)

# Verkehrsraum Wangental

OP Köniz  
team mitenang



## Öffentlicher Verkehr

- Attraktives S-Bahn-Angebot (S1/S2)
- Sekundäres ÖV-Netz (Bus 27/29/31) auf S-Bahn abgestimmt
- Attraktivitätssteigerung der Umsteigeknoten (Station > Siedlungen)
- Tramverlängerung > Niederwangen?
- Tangente Niederwangen-Brünnen?



## Velo- und Fussverkehr

- Erreichbarkeit Bahnstationen stärken Bike & Ride
- Schulwegsicherung
- Querung Verkehrskorridor
- tangentielle Verbindungen zu den Nachbarorten (Brünnen und Köniz)
- Vernetzung Siedlung > Naherholung

# Landschaftsraum Wangental

OP Köniz  
team mitenang



## Verbindungen schaffen

- Grünes Band zwischen Köniz > Wangental > Aare erlebbar gestalten
- Lenkung zu attraktiven Naherholungsgebieten
- grüne Trittsteine

## Siedlungsgrenzen/Siedlungsrand

- Siedlungsgrenzen sichtbar machen
- Siedlungsübergänge zum offenen Land naturnah gestalten



# Landschaftsraum Wangental

OP Köniz  
team mitenang



## Naturräumliche Qualitäten\*

- Potential Hanggebiete nutzen
- Schnittstellen/ Übergänge aufwerten
- Bachläufe öffnen

## Siedlungsqualitäten

- Aufenthaltsbereiche gestalten
- Spielräume schaffen
- Neugestaltung von Strassenräumen
- Ökologische Wohnumfeldgestaltung

\* generelle Einbindung des TRP Ökologische Vernetzung



# «mitenang rede»

OP Köniz  
team mitenang



**Offene Planung**

**Zusammenarbeit mit Bevölkerung**

**Kommission Wangental**

**Akzeptanz der Richtplanung**